

### 1 Choisissez le format de votre fichier

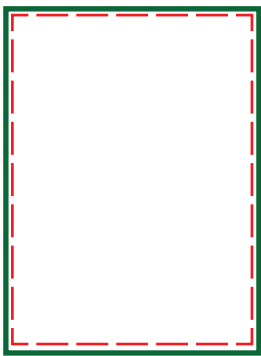
Nous acceptons tous les types de format (PDF, AI, PSD, etc.), mais il est conseillé d'envoyer votre fichier en format PDF pour éviter d'éventuels problèmes de conversion de fichier.

### 2 Aidez-vous de notre gabarit

En-dessous du fichier des instructions, vous pouvez télécharger le gabarit correspondant au produit souhaité. Il vous servira de base pour votre réalisation graphique et vous apportera une vérification simple et rapide de votre fichier.

### 3 N'oubliez pas le fond perdu

Si vous téléchargez notre gabarit, vous pourrez voir toutes les lignes de construction : le trait de coupe et le fond perdu. Pour ne pas avoir de blanc à la découpe, il est conseillé d'étirer votre fond jusqu'à la limite du gabarit.



Fond perdu



Trait de coupe

### 4 Adaptez la bonne résolution à votre fichier

Pour une impression optimale, il est conseillé que votre fichier ait une résolution de 300 dpi.

### 5 N'hésitez pas à nous contacter

Pour d'ultérieures informations, vous pouvez consulter la FAQ sur notre site. Vous pouvez aussi nous contacter par email sur [contact@selfimprime.fr](mailto:contact@selfimprime.fr), par téléphone au **06 10 63 09 90** et via notre nouveau service de chat en ligne.